

STILLINGSPROFIL – LEDER TIL RANDERS FRICLEJEHJEM

Er du lederen, der sætter beboeren i centrum og skaber et hjem, hvor tryghed, livskvalitet og trivsel går hånd i hånd med faglighed? Kan du omsætte værdier til handling, så både beboere, pårørende og medarbejdere oplever nærvær, respekt og fællesskab hver dag? Hos Randers Friclejehjem får du mulighed for at stå i spidsen for en værdibaseret kultur, hvor beboernes behov altid er første prioritet, og hvor medarbejderne trives.

Om Randers Friclejehjem

Randers Friclejehjem er en selvejende institution (S/I), der åbnede i 2019 med 24 beboere. I dag har vi 29 beboere og en venteliste. Vores mål er at skabe et trygt og aktivt hjem, hvor beboere, pårørende, personale, frivillige og lokalsamfund kan engagere sig og bidrage til et meningsfuldt fællesskab.

Værdigrundlag og menneskesyn

Randers Friclejehjem bygger på et kristent og diakonalt menneskesyn, hvilket betyder, at:

- Alle mennesker har iboende værdi og betydning for fællesskabet
- Alle mødes med omsorg, respekt og værdighed
- Fællesskab, nærvær og opmuntring styrker den enkeltes potentiale
- Vi skaber rammer præget af hjemlighed, tryghed og genkendelighed, hvor den enkelte kan føle sig hjemme og bevare sin identitet

Vores værdier er ikke blot et udgangspunkt, men styrende for faglig tilgang, relationer, beslutninger og ledelse.

Ledelsesopgaven

Som leder har du det overordnede ansvar for Randers Friclejehjems drift og udvikling. Din rolle er både strategisk og praktisk:

- Sammen med beboere og medarbejdere skabe et hjem, hvor trivsel og engagement prioriteres
- Skabe faglig retning og strategisk kurs
- Sikre høj pleje- og sundhedsfaglig kvalitet
- Lede den daglige drift, personale og ressourcer
- Være værdibærer og inspirator i dagligdagen
- Være institutionens ansigt udadtil i samarbejde med bestyrelsesformanden over for presse, byen, myndigheder og faglige organisationer



Fagligt ansvar

- Styrke pleje- og sundhedsfaglige metoder i praksis
- Sikre kvalitet i dokumentation, journalføring og lovmedholdelighed

Drifts- og myndighedsopgaver

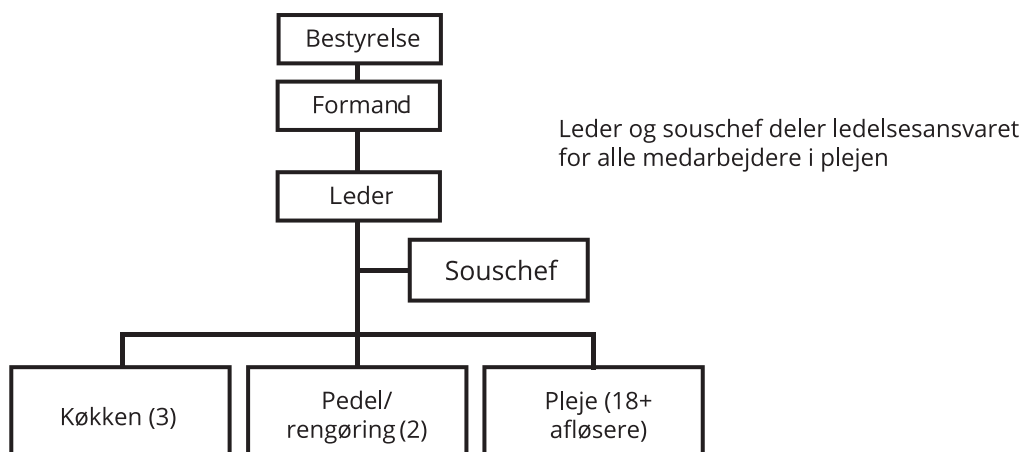
- Understøtte den plejefaglige indsats i beboernes hjem
- Lede medarbejderne
- Ressource- og bemandingsplanlægning sammen med souschefen og vagtplanlægger
- Kontakt til kommunale sagsbehandlere og kontrolmyndigheder

Værdibårne forventninger

Som leder er du synlig værdibærer for Randers Fripleshjems kristne fundament. Du går foran i holdning, kultur og praksis og arbejder med transparens, inddragelse og nærvær, så værdierne omsættes i dagligdagen – både over for beboere, medarbejdere og pårørende.

Organisatorisk reference

Stillingen refererer til Randers Fripleshjems bestyrelse. Randers Fripleshjem har indgået administrationsaftale med Danske Diakonhjem om varetagelse af regnskab og controlling.



Kompetenceprofil

Faglige kompetencer

- Uddannet SOSU, pædagog, sygeplejerske, diakon, ergo- eller fysioterapeut eller tilsvarende
- Kendskab til ældreområdet og målgruppen
- Kan omsætte lovgivning, kvalitet og dokumentation til praksis
- Kendskab til plejefaglige og sundhedsfaglige metoder
- Struktureret og med gode skriftlige kompetencer

Ledelsesmæssige kompetencer

- Erfaring med personaleledelse
- Lederuddannelse eller villighed til at påbegynde en
- Strategisk forståelse og implementeringsevne
- Økonomi- og IT-kompetence
- Anerkendende og udviklingsorienteret ledelsesstil

Personlige kompetencer

- Har fokus på medarbejdernes trivsel og arbejdsglæde og arbejder aktivt for et trygt og bæredygtigt arbejdsmiljø
- Ser beboerne i øjenhøjde
- Tydelig, synlig og nærværende i rollen
- Empatisk, tillidsskabende og ansvarstagende
- Kan håndtere konflikter, kriser og tidlig indsats
- Bærer af Randers Friplejehjems kristne værdier



Ansættelsesvilkår

- Løn og pension efter overenskomst
- Tiltrædelse 1/6 2026 eller efter aftale

Rekrutteringsproces

- Ansøgningsfrist: 10/4 2026 kl. 12
- Samtaler: forventes afholdt 14/4 og 21/4 2026
- CV og motiveret ansøgning sendes til: sikkermail@mentaltouch.dk

Yderligere oplysninger kan fås hos:

Kresten Reuss Kragh-Schmidt – MentalTouch hjælper Randers Friclejehjem med rekrutteringen. Spørgsmål om stillingen kan rettes til Kresten på 2968 9668 eller kresten@mentaltouch.dk.

Det er desuden muligt at kontakte bestyrelsesformand Flemming Østergaard på 2494 8117 eller fle@paradis.dk.

